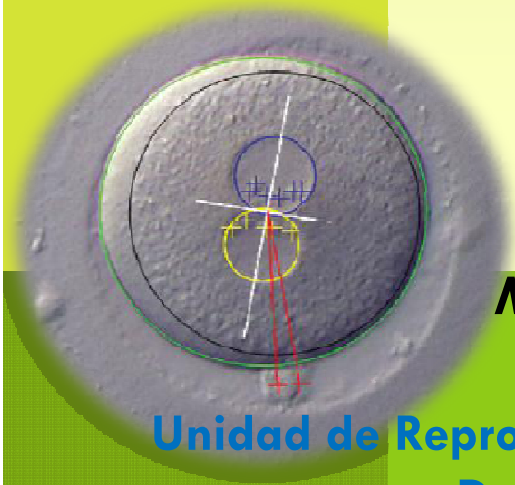




# EVALUACIÓN DE LA CALIDAD EMBRIONARIA



*Molina, I.; Debón, A.; Pertusa, J.; Carracedo, P. & Pellicer, A.*

Unidad de Reproducción Humana. Hospital Universitario y Politécnico La Fe  
Departamento de Biología funcional y Análisis de Imagen UV  
Departamento de Estadística e I. O. Aplicadas y Calidad UPV



# MATERIAL Y MÉTODOS

La valoración de los embriones en función de su potencial de implantación, por lo que sólo se seleccionan aquellos con implantación conocida SI/NO.

- ⊙ Modelos lineales generalizados con variables categóricas
- ⊙ Curvas ROC para la comparación de las puntuaciones de nuestro modelo y otras puntuaciones/modelos
- ⊙ Comparación del área bajo la curva de ROC mediante un test con datos apareados

La importancia de medir con exactitud cambios en la implantación de los embriones, reside en el hecho de que la decisión de la selección de unos frente a otros para su posterior transferencia puede ser dudosa.

# RESULTADOS Y DISCUSIÓN

VARIABLE	PARAMETER	ESTIMATE	T-VALUE	P-VALUE
<b>INTERCEPTO</b>	$c_0$	152.7	1.901	0.057
<b>NC (3,4,5 y 6 VS 2)</b>	$\beta_3$	0.8342	1.110	0.267
	$\beta_4$	1.493	2.316	0.025
	$\beta_5$	1.300	1.696	0.089
	$\beta_6$	-1.183	-0.013	0.989
<b>AREA</b>	$c_1$	0.0006	2.208	0.027
<b>PE</b>	$c_2$	-6.165	-1.888	0.059
<b>FRAG (1, 2 y 3 VS 0)</b>	$\gamma_1$	6.719	2.260	0.024
	$\gamma_2$	1.287	3.538	0.000
	$\gamma_3$	1.592	2.081	0.037
<b>EZP</b>	$c_4$	-0.3757	-6.679	0.000
<b>ABULTAZP</b>	$c_5$	-3.641	-3.401	0.000
<b>RADIOEQVEEMB</b>	$c_8$	3.858	1.874	0.061
<b>FCE</b>	$c_7$	-1.523	-1.886	0.0

# RESULTADOS Y DISCUSIÓN

